



ОСОБЛИВОСТІ БУДОВИ ТА ЖИТТЄДІЯЛЬНОСТІ ЧЕРВІВ

Мета роботи: аналіз особливостей будови та життєдіяльності плоских, круглих та кільчастих червів.

Хід роботи:

Уважно розгляньте наведені рисунки.

1. Визначте, якими цифрами на **рисунку 1** позначено такі структури:

1.1. Глотка;	1.6. Спинна кровоносна судина;
1.2. Воло;	1.7. Стравохід;
1.3. Кільцеві кровоносні судини;	1.8. Черевна кровоносна судина;
1.4. Кишечник;	1.9. Черевний нервовий ланцюжок;
1.5. Ротовий отвір;	1.10. Шлунок.

Результати занотуйте у **таблицю 1** бланку для відповіді.

2. Визначте, до яких типів належать зображені на **рисунку 2** черви. Результати занотуйте у **таблицю 2** бланку для відповіді.
3. У **таблиці 3** бланку для відповіді зазначте особливості будови, притаманні зображеним на **рисунку 2** червам.
4. Яке значення для людини мають зображені на **рисунку 2** черви. Результати занотуйте у **таблицю 4** бланку для відповіді.

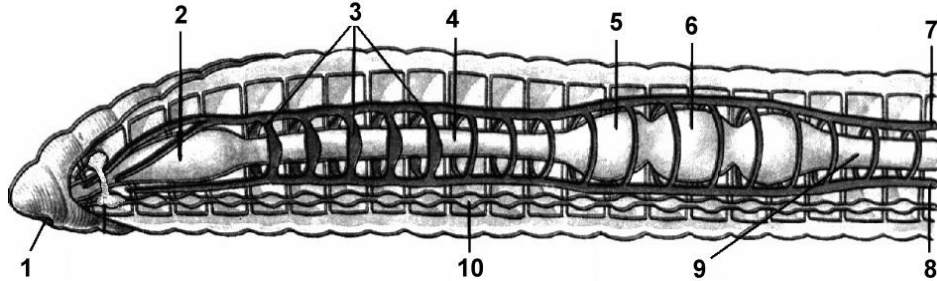


Рисунок 1. Особливості внутрішньої будови кільчака.

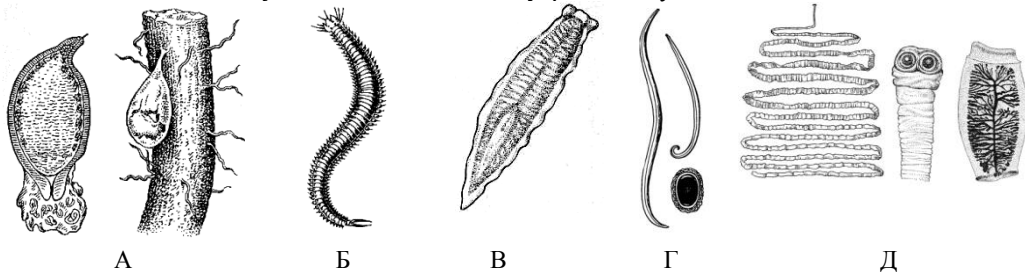


Рисунок 2. Представники різних типів (класів) червів.

БАЖАЄМО УСПІХУ!



ОСОБЛИВОСТІ БУДОВИ ТА ЖИТТЄДІЯЛЬНОСТІ ЧЕРВІВ

Мета роботи: аналіз особливостей будови та життєдіяльності плоских, круглих та кільчастих червів.

Хід роботи:

Уважно розгляньте наведені рисунки.

1. Визначте, якими цифрами на **рисунку 1** позначено такі структури:

1.1. Глотка;	1.6. Спинна кровоносна судина;
1.2. Воло;	1.7. Стравохід;
1.3. Кільцеві кровоносні судини;	1.8. Черевна кровоносна судина;
1.4. Кишечник;	1.9. Черевний нервовий ланцюжок;
1.5. Ротовий отвір;	1.10. Шлунок.

Результати занотуйте у **таблицю 1** бланку для відповіді.

2. Визначте, до яких типів належать зображені на **рисунку 2** черви. Результати занотуйте у **таблицю 2** бланку для відповіді.
3. У **таблиці 3** бланку для відповіді зазначте особливості будови, притаманні зображеним на **рисунку 2** червам.
4. Яке значення для людини мають зображені на **рисунку 2** черви. Результати занотуйте у **таблицю 4** бланку для відповіді.

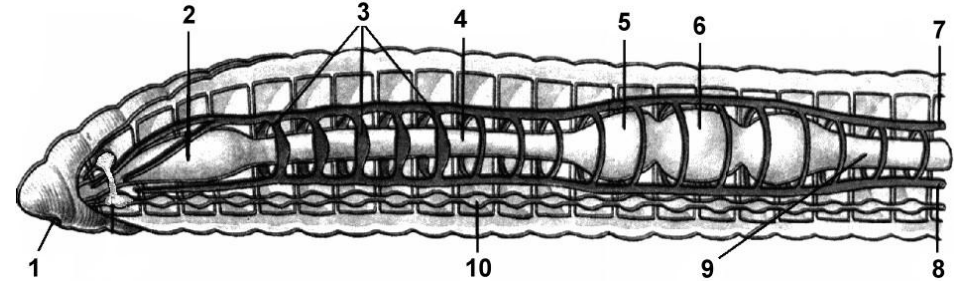


Рисунок 1. Особливості внутрішньої будови кільчака.

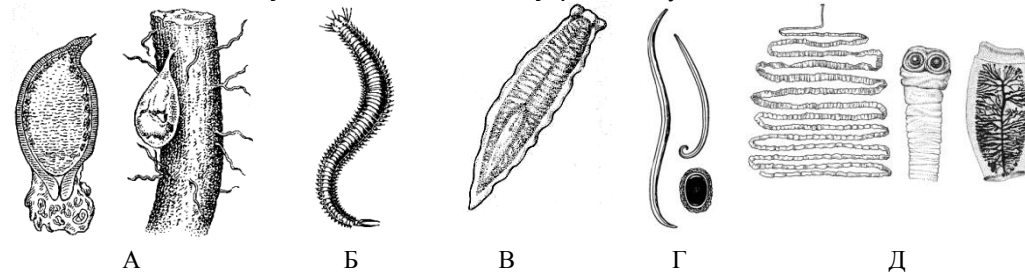


Рисунок 2. Представники різних типів (класів) червів.

БАЖАЄМО УСПІХУ!