



### ВИЗНАЧЕННЯ КОМАХ ЗА ДОПОМОГОЮ ВИЗНАЧНОЇ КАРТКИ

**Мета роботи:** визначення видових ознак представників ряду Лускокрилі.

**Хід роботи:**

1. Уважно розгляньте зображених представників ряду Лускокрилі. **Уважно прочитайте правила користування визначною картою.** Текст визначної картки складається з *тези*, у якій перелічені ознаки виду та антитези, яка містить протилежні ознаки (ознаки іншого виду). Кожна теза має порядковий номер, у дужках до якого поставлений номер антитези. Якщо ознаки відповідають номеру тези, то слід переходити до наступної за порядком тези, якщо ні – переходити до антитези. Так треба робити доти, доки теза або антитеза не закінчаться назвою виду.

1.1. Визначте до виду зображених представників та впишіть видові назви до **таблиці 1** бланку відповіді. Пам'ятайте, визначення кожного представника слід починати із першої тези.

#### ВИЗНАЧНА КАРТКА ДЛЯ ВИЗНАЧЕННЯ КОМАХ РЯДУ ЛУСКОКРИЛІ

1(10). Черевце не виступає за задній край другої пари крил.

2(9). На крилах наявні рисунки у вигляді невеликих круглих плям.

3(6). Плями наявні лише на передній парі крил.

4(5). Плями розташовані по одній на кожному крилі, мають вигляд темних кіл з білою крапкою посередині. Забарвлення метелика темне **Волове око.**

5(4). Плями розташовані по дві на кожному крилі, верхівка передніх крил темна, не враховуючи плям - крила білого кольору **Білан капустяний.**

6(3). Плями наявні також на задній парі крил.

7(8). На задніх крилах розташовано по одній плямі, вусики мають вигляд розгалужених антен **Нічне павиче око.**

8(7). На задніх крилах розташовано по 4 плями, вусики нерозгалужені **Крайоочка мегера.**

9(2). Округлі плями на крилах відсутні. Малюнок на крилі строкатий, на задньому краї другої пари крил наявні вирости **Махаон звичайний.**

10(1). Черевце помітно виступає за задній край другої пари крил.

11(12). Перша та друга пари крил темного кольору зі світлими плямами, передні крила більші ніж задні **Строкатка несправжня.**

12(11). Перша та друга пари крил однакові за розміром, але відрізняються забарвленням і малюнком.

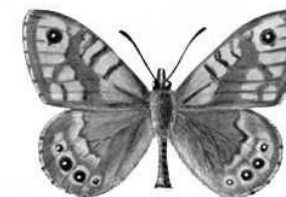
13(14). На грудях наявний малюнок у вигляді людського черепа, вусики не більше половини довжини переднього краю переднього крила **Бражник мертва голова.**

14(13). Рисунок на грудях та плями на крилах відсутні. Вусики більше половини довжини переднього краю переднього крила **Міль воскова.**

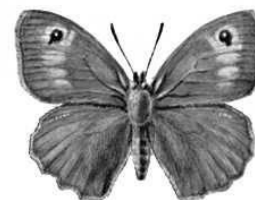
2. Дайте відповіді на запитання, наведені у бланку для відповіді.



А



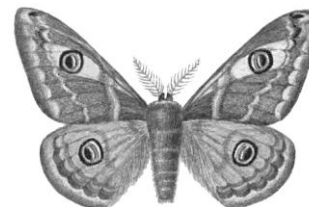
Б



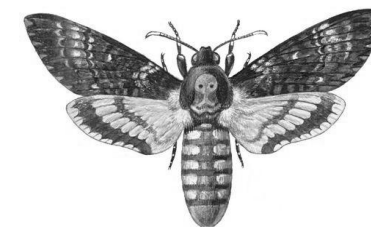
В



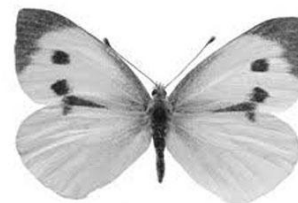
Г



Д



Е



Є



Ж