



ОСОБЛИВОСТІ БУДОВИ І ЖИТТЄДІЯЛЬНОСТІ ПРЕДСТАВНИКІВ ТИПУ ПЛОСКІ ЧЕРВИ

Під час практичної роботи Вам необхідно пригадати особливості зовнішньої та внутрішньої будови плоских червів.

Мета роботи: проведення морфологічного аналізу представників типу плоскі черви.

Хід роботи:

Уважно ознайомтесь із наведеними нижче рисунками.

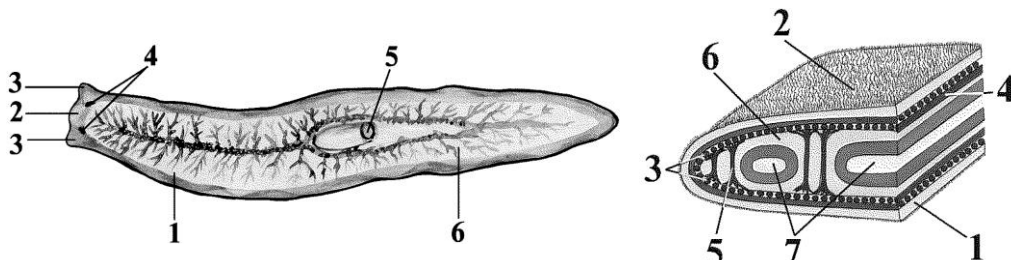


Рисунок 1.

Рисунок 2.



Рисунок 3.



Рисунок 4.

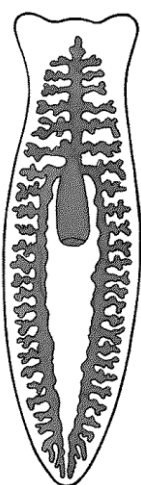


Рисунок 5.



Рисунок 6.

1. Дайте відповіді на запитання, заповнивши таблицю 1 бланку для відповіді:
 - 1.1. До якого класу належить тварина, зображена на рисунку 1?
 - 1.2. В якому середовищі мешкає ця тварина?
 - 1.3. Тіло кишковопорожнинних тварин складається з двох шарів клітин. У тварини, зображеної на рисунку 1 з'являється третій шар. Яку назву він має?
2. Вкажіть у таблиці 2 бланку для відповіді, якими цифрами на рисунку 1 позначено такі частини тіла тварини:
 - а) рот;
 - б) головна пластина;
 - в) задній кінець тіла;
 - г) очі;
 - д) передній кінець тіла;
 - е) лопаті головної пластинки.
3. Зазначте у таблиці 3 бланку для відповіді які з перелічених структур позначені цифрами на рисунку 2:
 - а) ектодерма;
 - б) ентодерма;
 - в) поздовжні м'язи;
 - г) кільцеві м'язи;
 - д) спинно-черевні м'язи;
 - е) миготливий епітелій;
 - ж) порожнина тіла;
 - з) кишечник;
 - и) паренхіма.
4. Зазначте у таблиці 4 бланку для відповіді які системи органів зображено на рисунках 3, 4, 5 і 6:
 - а) кровоносна;
 - б) травна;
 - в) видільна;
 - г) дихальна;
 - д) статева;
 - е) нервова.